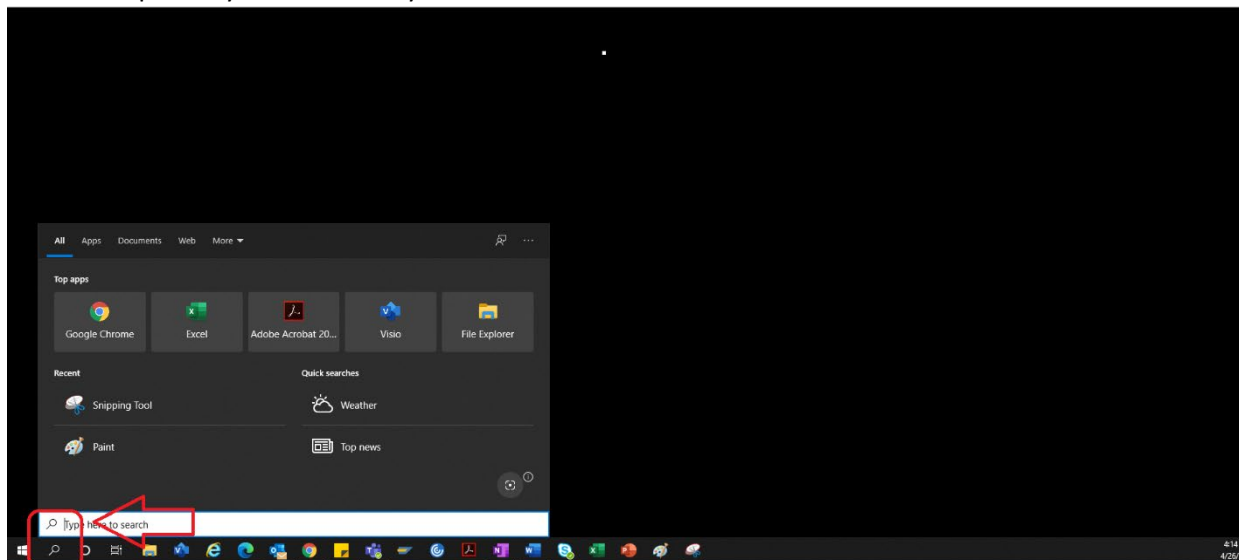


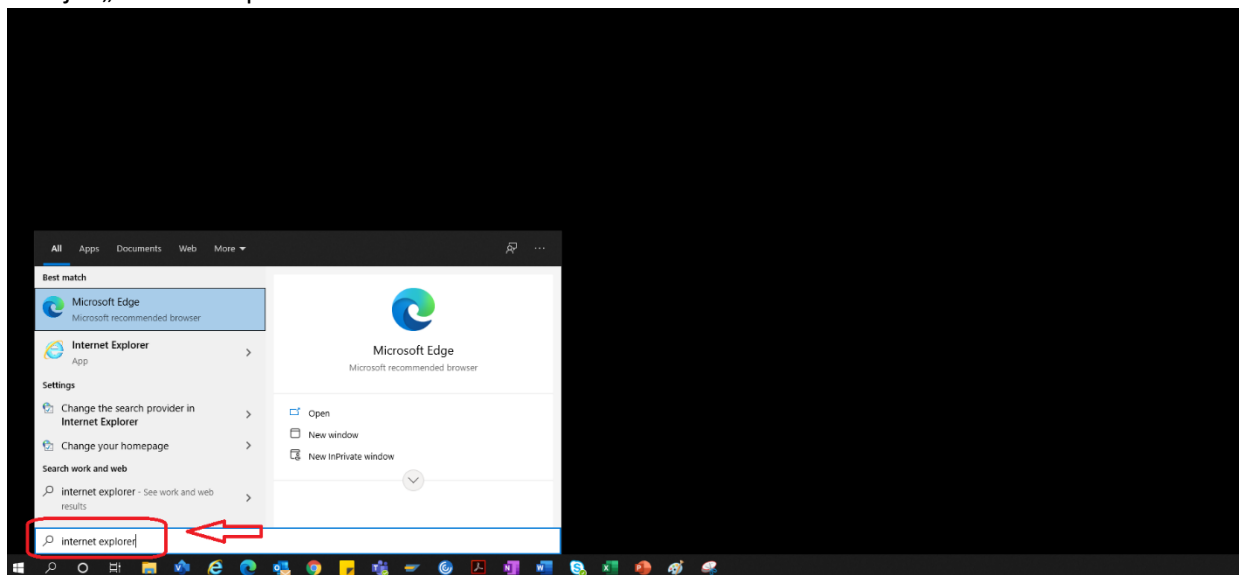
POMÔCKA PRE REGISTRÁCIU DODÁVATEĽOV

A. Prístup na portál pre dodávateľov prostredníctvom prehliadača Internet Explorer

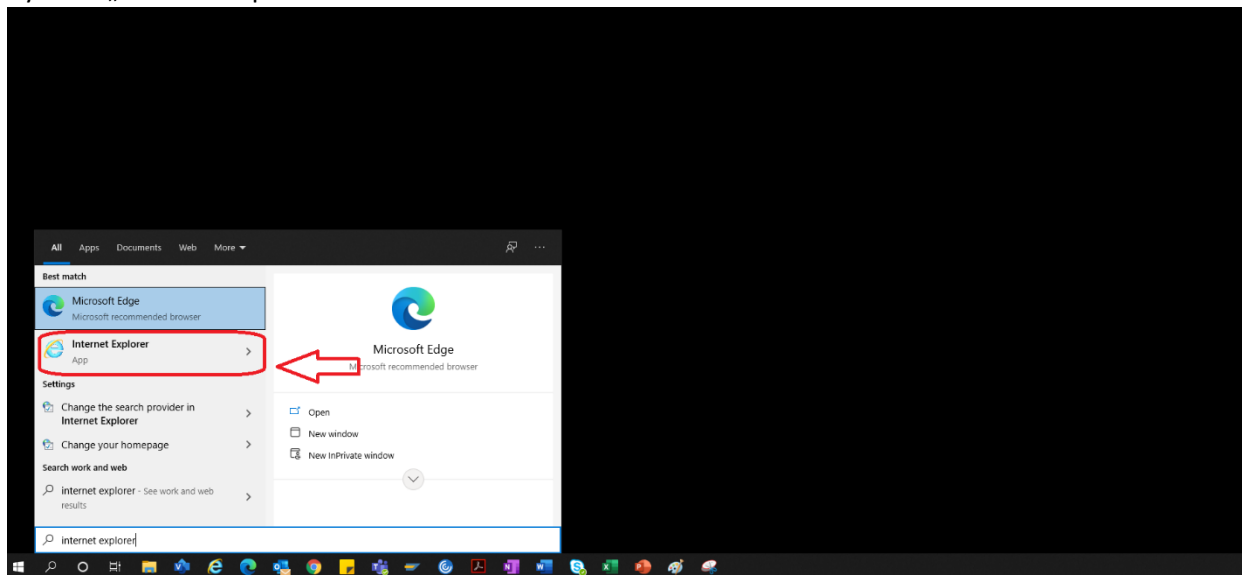
1. Kliknite na panel vyhľadávania v systéme Windows



2. Zadajte „Internet Explorer“



3. Vyberte „Internet Explorer“



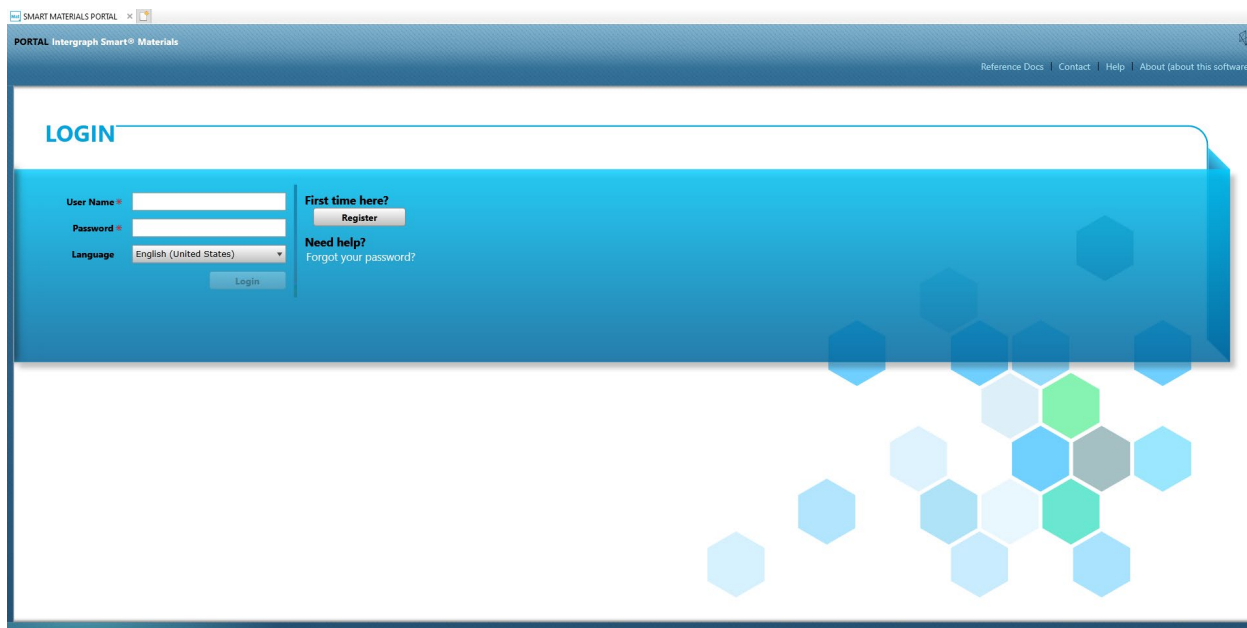
4. Otvorí sa prehliadač IE.



5. Pomocou hypertextového prepojenia portálu prejdite na portál pre dodávateľov <https://engineeringsupplierportal.airproducts.com/>
- V prípade používateľov, ktorí sa prihlasujú prvýkrát, požiadajte IE o inštaláciu softvéru „Silverlight“. Postupujte podľa pokynov, nainštalujte softvér Silverlight a obnovte prehliadač.



6. Otvorí sa stránka prihlásenia na portál pre dodávateľov



B. Postup registrácie dodávateľa

1. Skopírujte nižšie uvedený odkaz na portál pre dodávateľov uvedený v e-maile od AP a otvorte odkaz v prehliadači Internet Explorer (v žiadnom inom).

<https://engineeringsupplierportal.airproducts.com/>

- Poznámka: Tento odkaz nefunguje so žiadnym iným prehliadačom než Internet Explorer.
2. Po otvorení odkazu v prehliadači IE dostane používateľ žiadosť, aby si stiahol softvér Silverlight a otvoril portál pre dodávateľov.
 3. Po dokončení nastavenia pomocou softvéru Silverlight sa zobrazí webová lokalita „**PORTÁLU MATERIÁLOV SMART**“, ako je zobrazené nižšie.

The image displays two screenshots of the SMART MATERIALS PORTAL login interface. The top screenshot shows the login form with the following elements:

- User Name:** Input field
- Password:** Input field
- Language:** Dropdown menu set to "English (United States)"
- Buttons:** "Register" (for first-time users), "Forgot your password?" (for password recovery), and "Login"

The bottom screenshot shows the same login form, but with the "Language" dropdown menu expanded. The menu lists the following options:

- English (United States)
- Deutsch (Deutschland)
- 中文(中国)
- 한국어(대한민국)
- español (España, alfabetización internacional)
- čeština (Česko)
- français (France)
- magyar (Magyarország)
- Nederlands (Nederland)
- nynorsk (Noreg)
- polski (Polska)
- português (Portugal)
- slovenčina (Slovensko)** (highlighted with a red box and a red arrow)
- Unknown Locale (tw-TW)
- italiano (Italia)

4. Ak má dodávateľ k dispozícii používateľské meno a heslo, môže sa pomocou týchto údajov prihlásiť. V opačnom prípade je potrebné kliknúť na tlačidlo „Register“ (Registrovať), ako je zobrazené nižšie (ak je dodávateľ na portáli nový).

PORAL Intergraph Smart® Materials

Referenčné dokumenty | Kontakt | pomoc | Informácie o tomto softvéri

PRIHLÁSENIE

Meno používateľa*

Heslo*

Jazyk: slovenčina (Slovensko)

Prihlásenie

Ste tu prvýkrát?
 Registrácia

Potrebujete pomoc?
 Zabudli ste heslo?

AIR PRODUCTS

5. Zobrazí sa nový test captcha, ako je znázornené nižšie. Zadajte text captcha a kliknite na tlačidlo „OK“.

PORAL Intergraph Smart® Materials

Referenčné dokumenty | Kontakt | pomoc | Informácie o tomto softvéri

PRIHLÁSENIE

Meno používateľa*

Heslo*

Jazyk: slovenčina (Slovensko)

Prihlásenie

Ste tu prvýkrát?
 Registrácia

Potrebujete pomoc?
 Zabudli ste heslo?

Intergraph Smart® Materials

Napíšte znaky, ktoré vidíte na obrázku nižšie.

R47LE

Zrušiť OK

AIR PRODUCTS

6. Po zadání textu captcha a kliknutí na tlačidlo „OK“ sa zobrazí nová obrazovka, ktorá od dodávateľa bude vyžadovať názov spoločnosti, typ spoločnosti, FED ID (ak je potrebné), typ adresy, adresu, krajinu, mesto, štát a PSČ, ako je zobrazené nižšie.

PORTAL Intergraph Smart® Materials
AIR PRODUCTS
Referenčné dokumenty | Kontakt | pomoc | Informácie o tomto softvéri

Spoločnosť Používateľa Profil Materiály a služby Kvalifikácie Súhrn

Názov spoločnosti *

Typ spoločnosti

- Dodávateľ
- Logistika
- Subdodávateľ

Federálne ID / DiC / DiC

Typ adresy SDTA * Reset

Riadok adresy *

2. riadok adresy

Krajina * Vyberte krajinu...

Mesto *

Štát/provincia

Nastavenie konta

Zrušiť registráciu Ďalej

7. Polia s červenou hviezdikou sú povinné polia, ktoré musí dodávateľ vyplniť.
8. Po zadaní údajov o spoločnosti kliknite na tlačidlo „Next“ (Ďalej) vpravo dole, ako je znázornené nižšie, čím prejdete na **kartu Users (Používateľa)**.

PORTAL Intergraph Smart® Materials
AIR PRODUCTS
Referenčné dokumenty | Kontakt | pomoc | Informácie o tomto softvéri

Názov spoločnosti * SK

Typ spoločnosti

- Dodávateľ
- Logistika
- Subdodávateľ

Federálne ID / DiC / DiC 111111111

Typ adresy SDTA * Reset

Riadok adresy * 111111111

2. riadok adresy

Krajina * MG Madagascar

Mesto * djfjsfdshjsdf

Štát/provincia Ziadne štáty/provincie nie sú definované pre vybranú krajinu

PSC * FDSKFD

Nastavenie konta

Zrušiť registráciu Ďalej

9. Na karte Users (Používateľa) aktualizujte všetky povinné polia, ako je znázornené nižšie, a kliknutím na tlačidlo „Next“ (Ďalej) prejdite na kartu „**Profile**“ (Profil):

PORTAL Intergraph Smart® Materials

Referenčné dokumenty | Kontakt | pomoc | Informácie o tomto softvéri

Spoločnosť > **Používateľ** > Profil > Materiály a služby > Kvalifikácie > Súhrn

Krstné meno * ppppppp
 Priezvisko * ppppppp
 Umiestnenie * ppppppp
 Oddelenie * ppppppp
 Tel. č. * ppppppp
 E-mail * ppppppp@gmail.com
 Typ adresy

Údaje pre prístup k portálu

Vytvoriť používateľské meno * sssssss
 Heslo * *****
 Potvrďte heslo * *****

Stav * Aktívne

Dátum vypršania platnosti

Nastaviť ako primárneho používateľa
 Vynútiť zmenu hesla

Používateľia

Používateľ	Stav
ppppppp ppppppp	Hlavný

Zrušiť registráciu Späť **Dalej**

Keď dodávateľ odošle informácie, prvý používateľ bude automaticky primárny používateľ. Dodávateľia môžu na karte **Users** (Používateľia) pridať sekundárnych používateľov.

10. Zobrazí sa oznámenie o vytvorení účtu, ako je zobrazené nižšie. Kliknite na tlačidlo „OK“.

PORTAL Intergraph Smart® Materials

Referenčné dokumenty | Kontakt | pomoc | Informácie o tomto softvéri

Spoločnosť > **Používateľ** > Profil > Materiály a služby > Kvalifikácie > Súhrn

Krstné meno * ppppppp
 Priezvisko * ppppppp
 Umiestnenie * ppppppp
 Oddelenie * ppppppp
 Tel. č. * ppppppp
 E-mail * ppppppp@gmail.com
 Typ adresy

Údaje pre prístup k portálu

Vytvoriť používateľské meno * sssssss
 Heslo * *****
 Potvrďte heslo * *****

Stav * Aktívne

Dátum vypršania platnosti

Nastaviť ako primárneho používateľa
 Vynútiť zmenu hesla

Používateľia

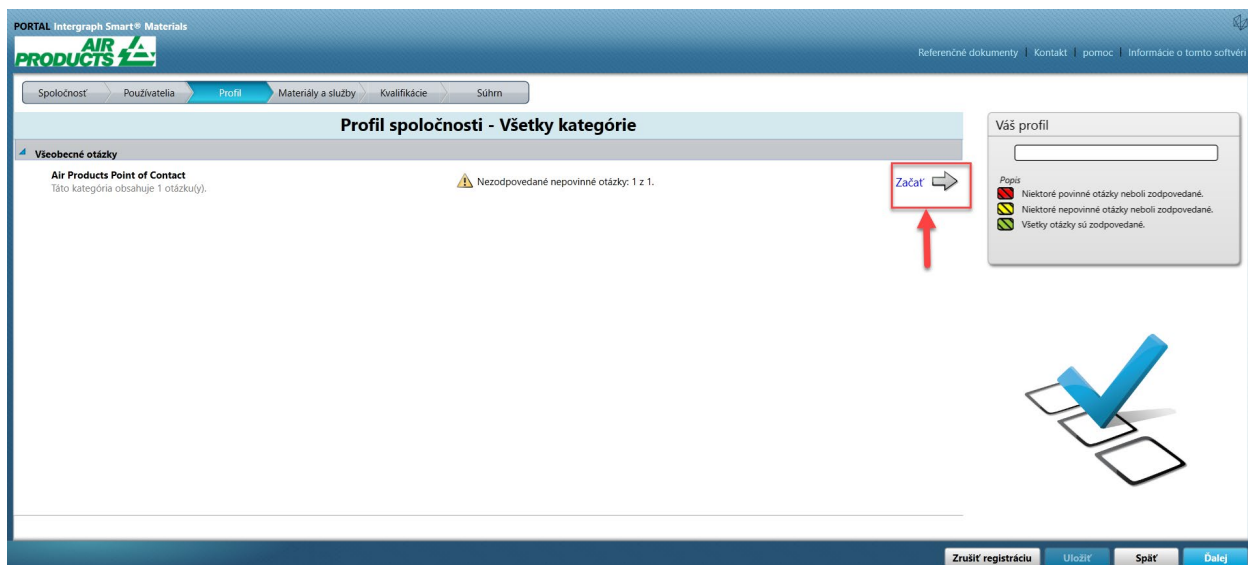
Používateľ	Stav
ppppppp ppppppp	Hlavný

Váš účet bol vytvorený. Môžete pokračovať v registrácii teraz alebo neskôr, ak sa znovu prihlásíte pomocou vášho používateľského mena a hesla.

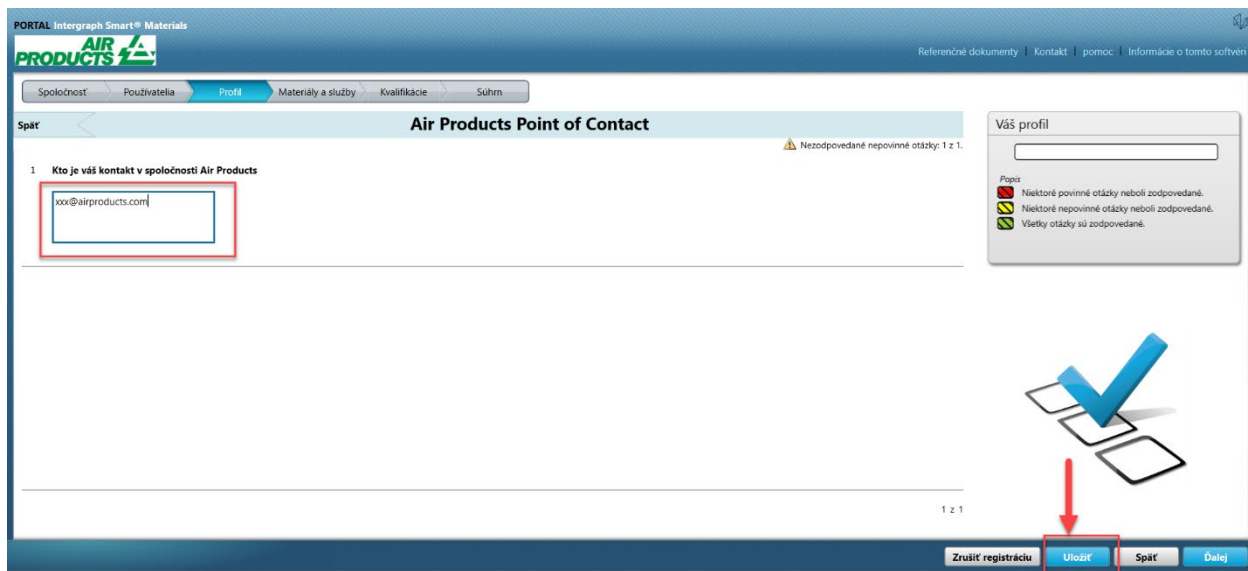
OK

Zrušiť registráciu Späť **Dalej**

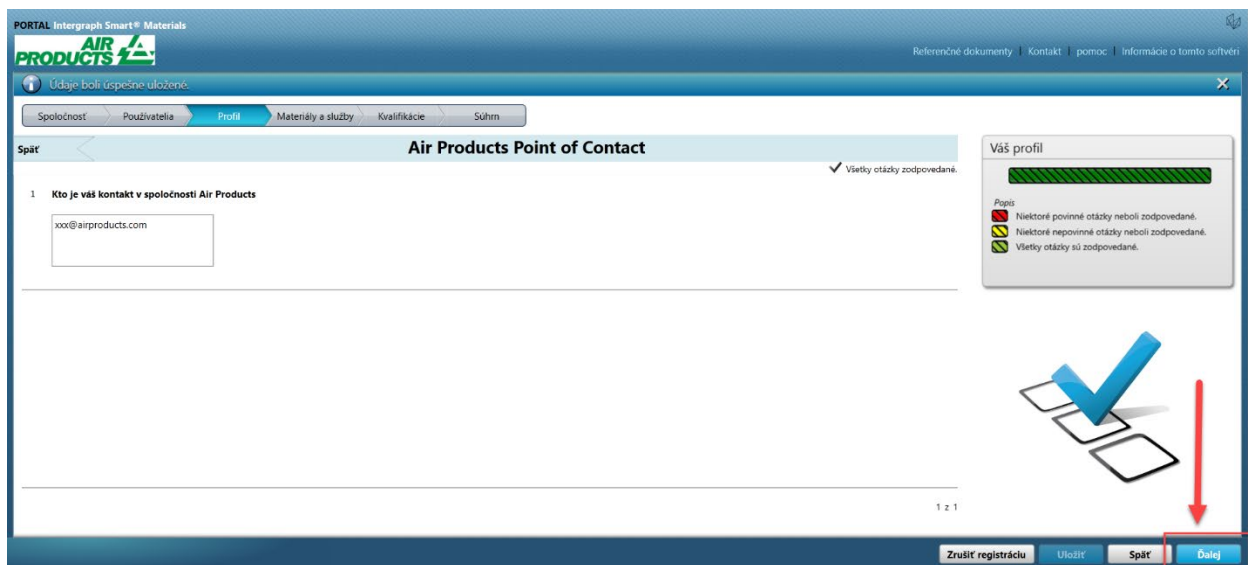
11. Na nasledujúcej obrazovke sa zobrazí karta „Profile“ (Profil). Po kliknutí na tlačidlo „Begin“ (Začať) bude dodávateľ odpovedať na dotazník.



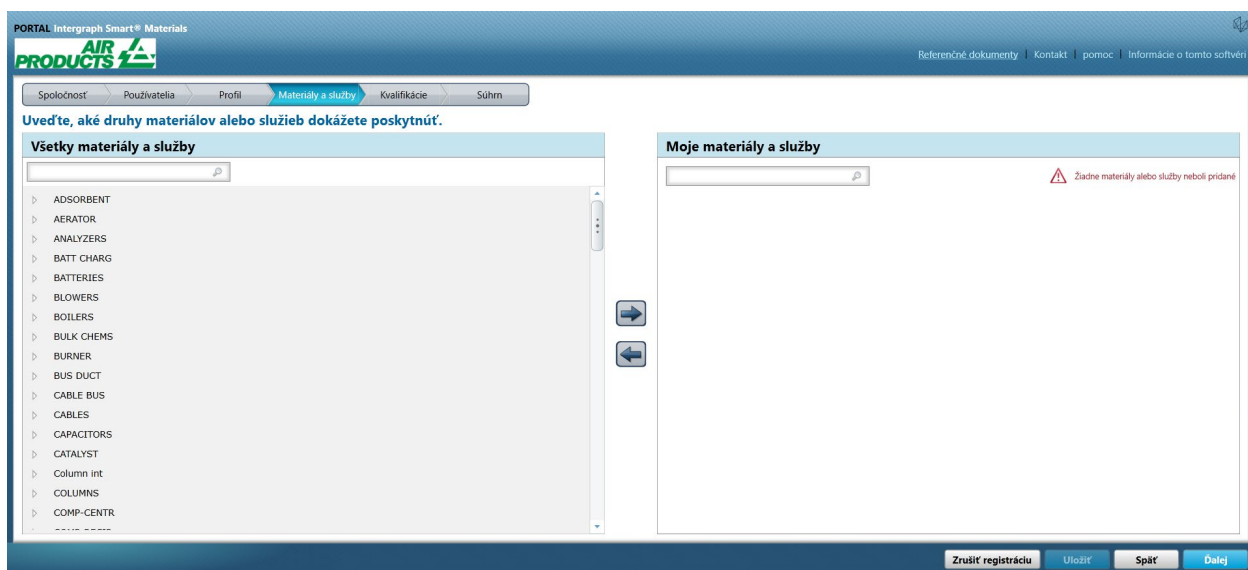
12. Zadajte e-mailovú adresu nákupcu AP v časti „Air Products Point of Contact“ (Kontaktná osoba pre Air Products) a uložte.



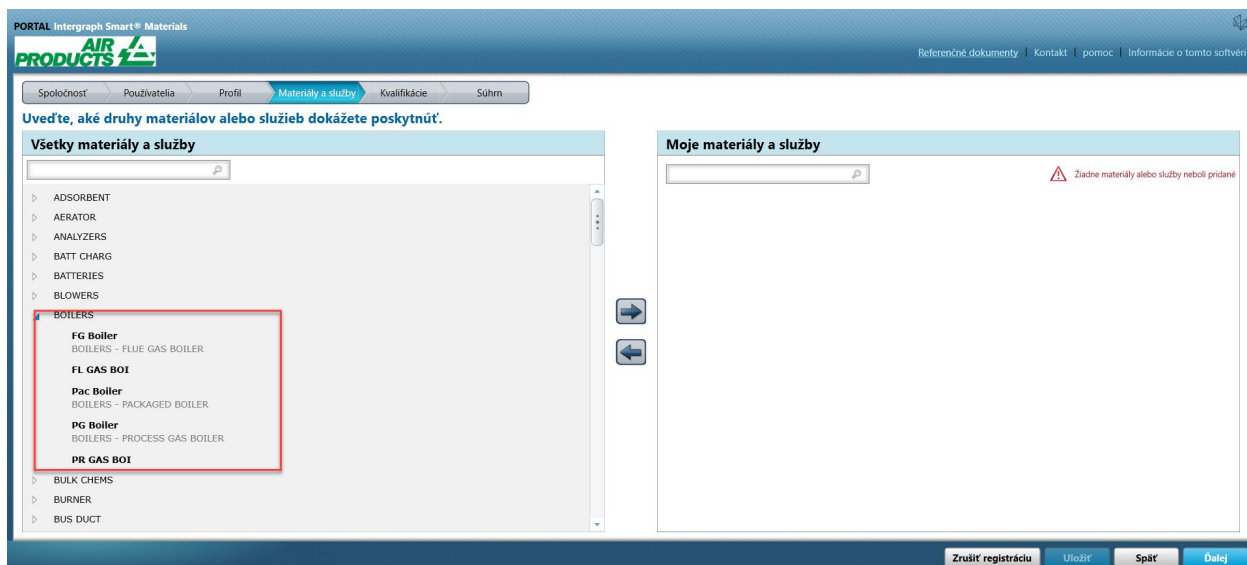
13. Kliknite na tlačidlo „Next“ (Ďalej).



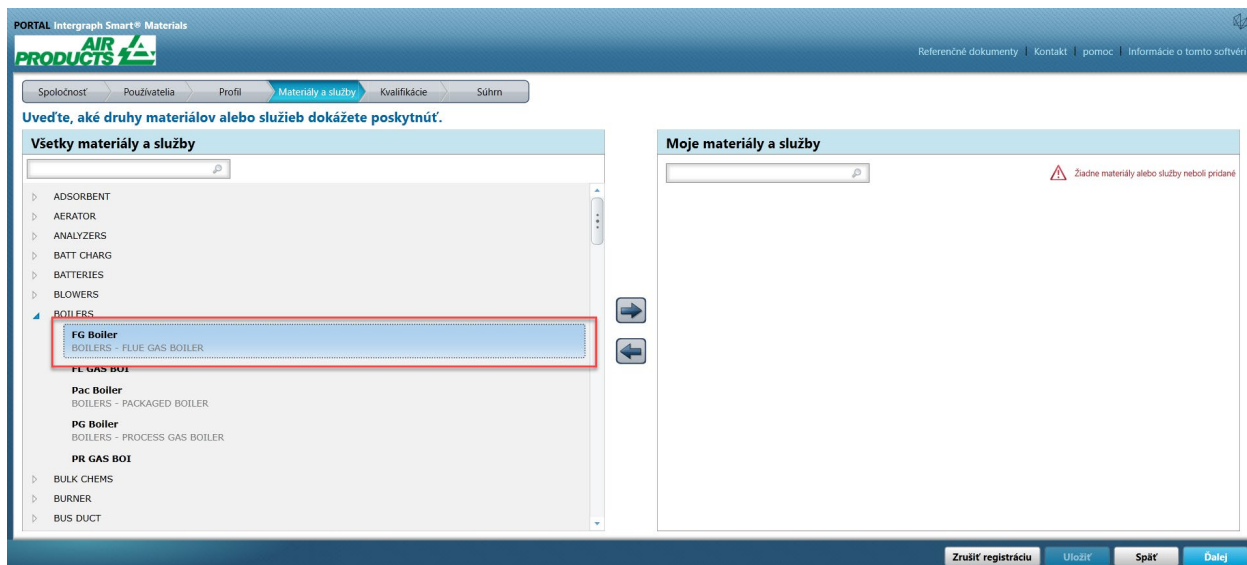
14. "Otvorí sa časť „Materials and Services“ (Materiály a služby).



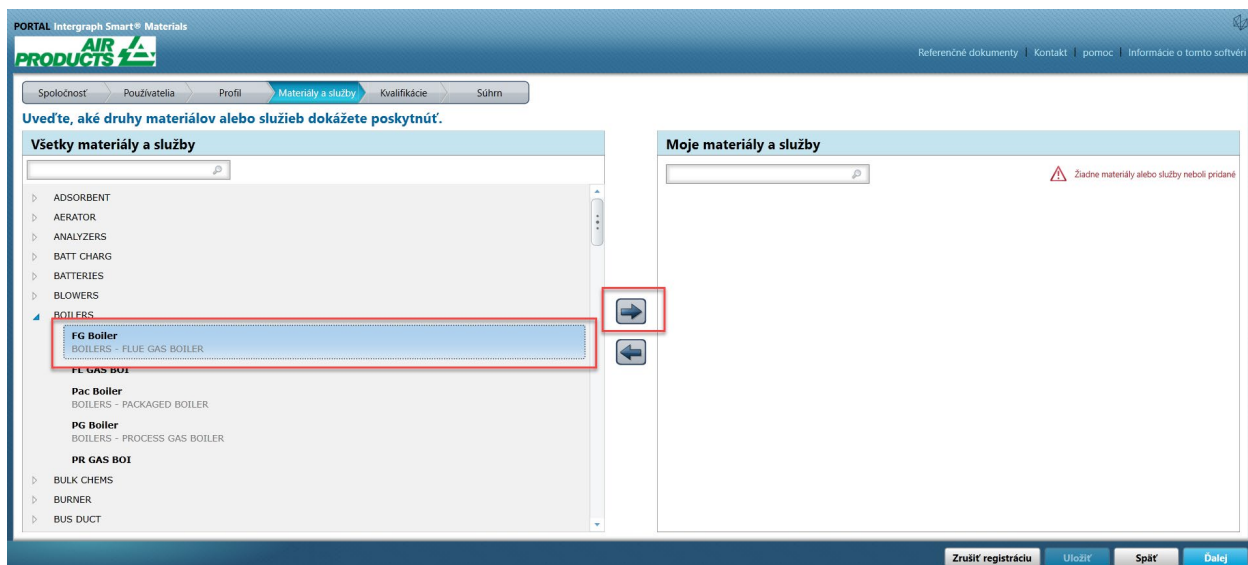
15. Kliknutím na kategóriu materiálu otvoríte vedľajšiu ponuku.



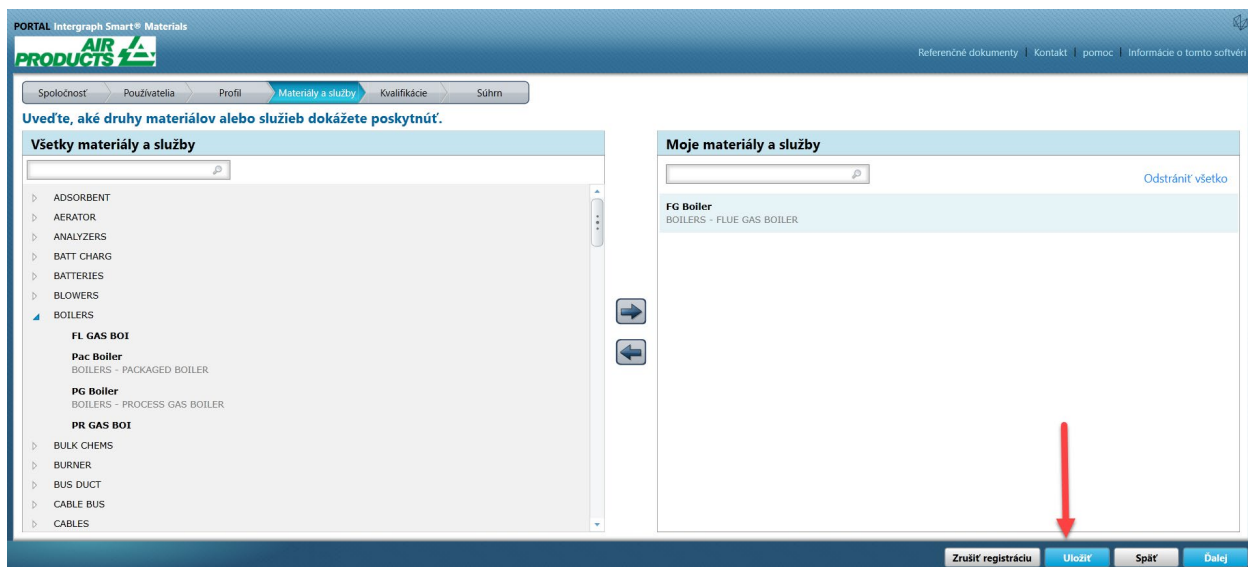
16. Vyberte požadovaný materiál.



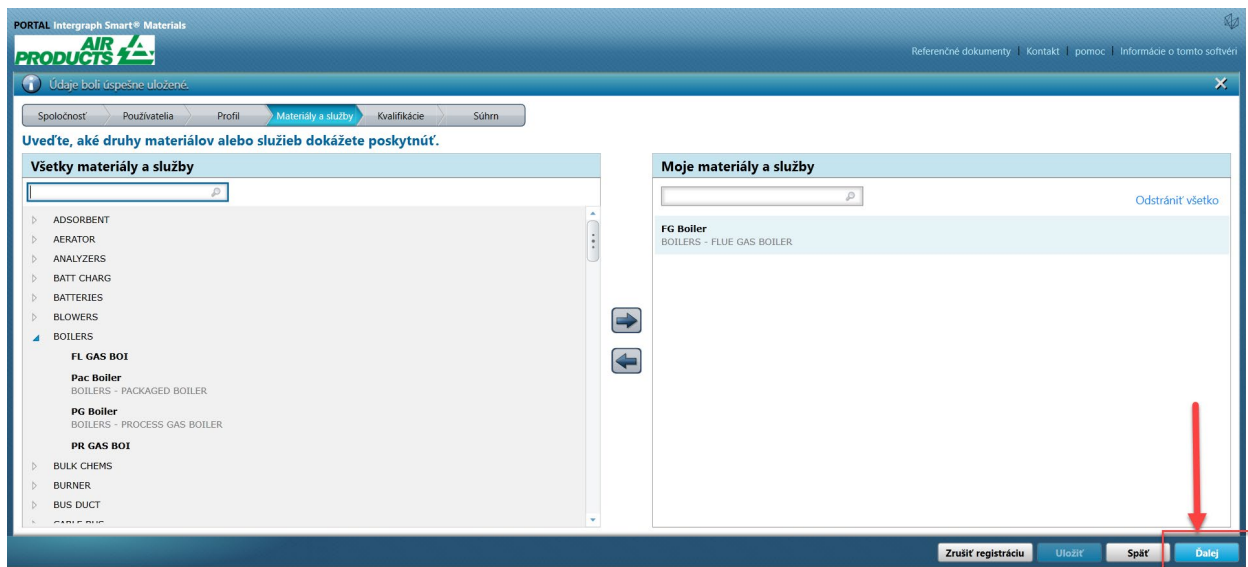
17. Kliknutím na šípku vpravo „→“ pridajte výber do časti „MY Materials and Services“ (MOJE materiály a služby).



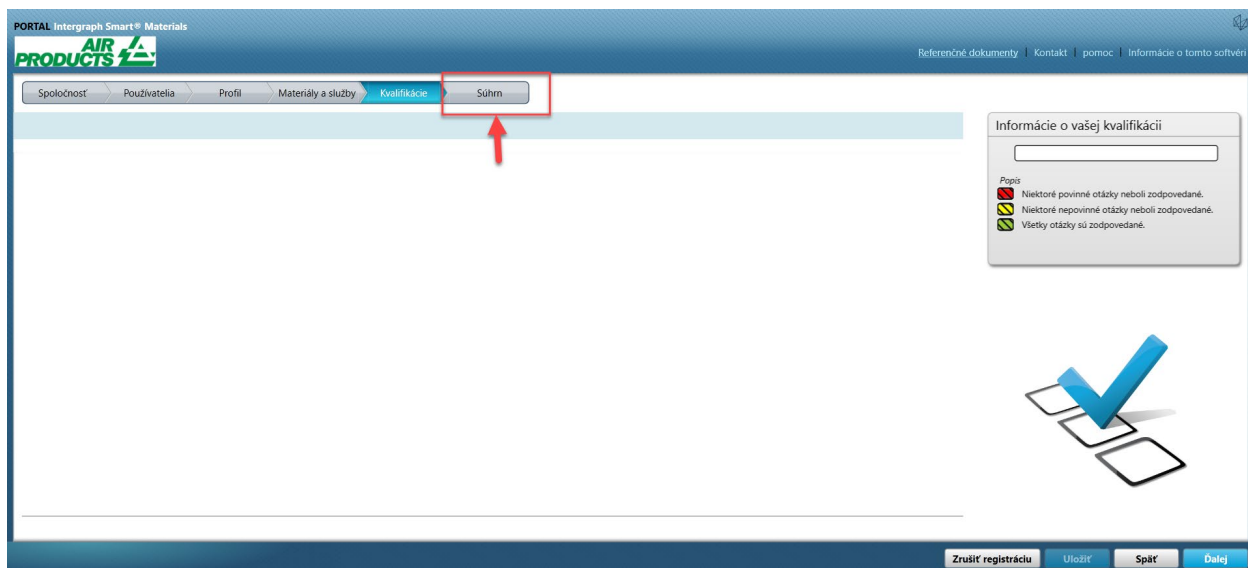
18. Kliknite na tlačidlo „Save“ (Uložiť).



19. Kliknite na tlačidlo „Next“ (Ďalej).



20. Kliknite na kartu „Summary“ (Súhrn).



21. Kliknite na tlačidlo „Submit“ (Odoslať). Týmto sa odoslanie profilu dodávateľa dokončí.

POTAL Intergraph Smart® Materials

Referenčné dokumenty | Kontakt | pomoc | Informácie o tomto softvéri

Spoločnosť Používateľa Profil Materiály a služby Kvalifikácie **Sohrn**

Podanie odošle vaše údaje Air Products.

Žiadosť o prihlásenie
Názov spoločnosti: SK
Registrovaní používateľa: 1

Profil
Zodpovedané nepovinné otázky: 1 z 1

Materiály a služby
Zadané materiály a služby: 1

Kvalifikácie

Zrušiť registráciu Späť **Poslať**



POTAL Intergraph Smart® Materials

Referenčné dokumenty | Kontakt | pomoc | Informácie o tomto softvéri

Spoločnosť Používateľa Profil Materiály a služby Kvalifikácie **Sohrn**

Podanie odošle vaše údaje Air Products.

Žiadosť o prihlásenie
Názov spoločnosti: SK
Registrovaní používateľa: 1

Profil
Zodpovedané nepovinné otázky: 1 z 1

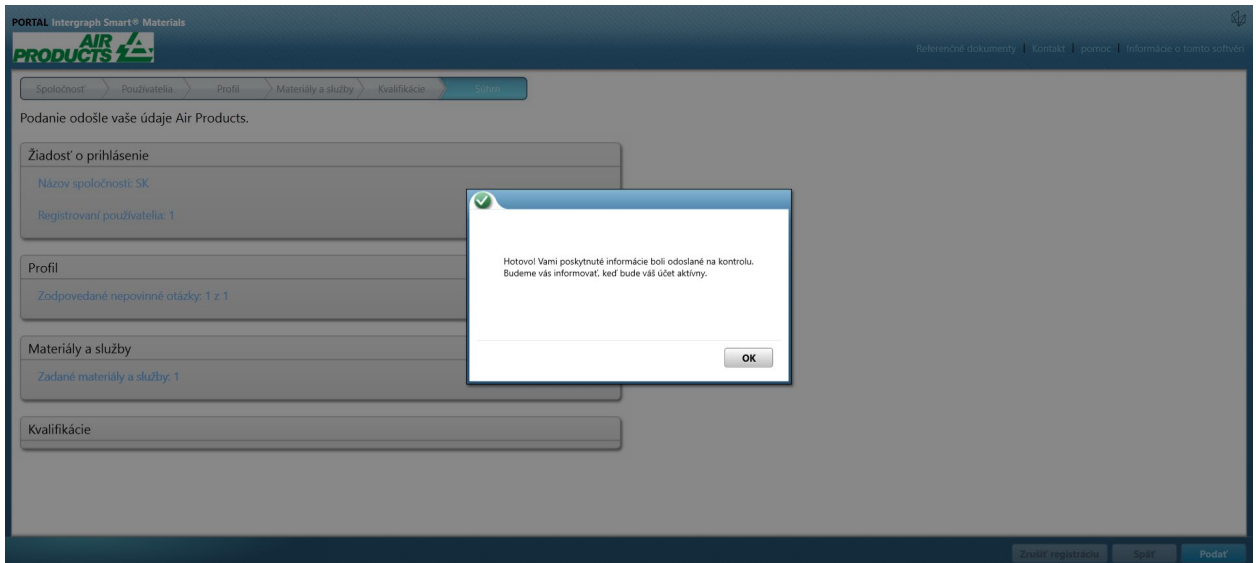
Materiály a služby
Zadané materiály a služby: 1

Kvalifikácie

Hotovo! Vami poskytnuté informácie boli odoslané na kontrolu. Budeme vás informovať, keď bude váš účet aktívny.

OK

Zrušiť registráciu Späť Poslať



C. Prihlásenie na portál pre dodávateľov

1. Prejdite na domovskú stránku portálu pre dodávateľov:

<https://engineeringsupplierportal.airproducts.com/>

Poznámka: Používajte len prehliadač Internet Explorer.

PORTAL Intergraph Smart® Materials

Reference Docs | Contact | Help | About (about this software)

LOGIN

User Name

First time here?

Password

Need help?
[Forgot your password?](#)

Language English (United States)

2. Zadať prihlasovacie údaje na prihlásenie na portál pre dodávateľov

PORTAL Intergraph Smart® Materials

Reference Docs | Vendor Portal Instructions | Help | About (about this software)

LOGIN

User Name

First time here?

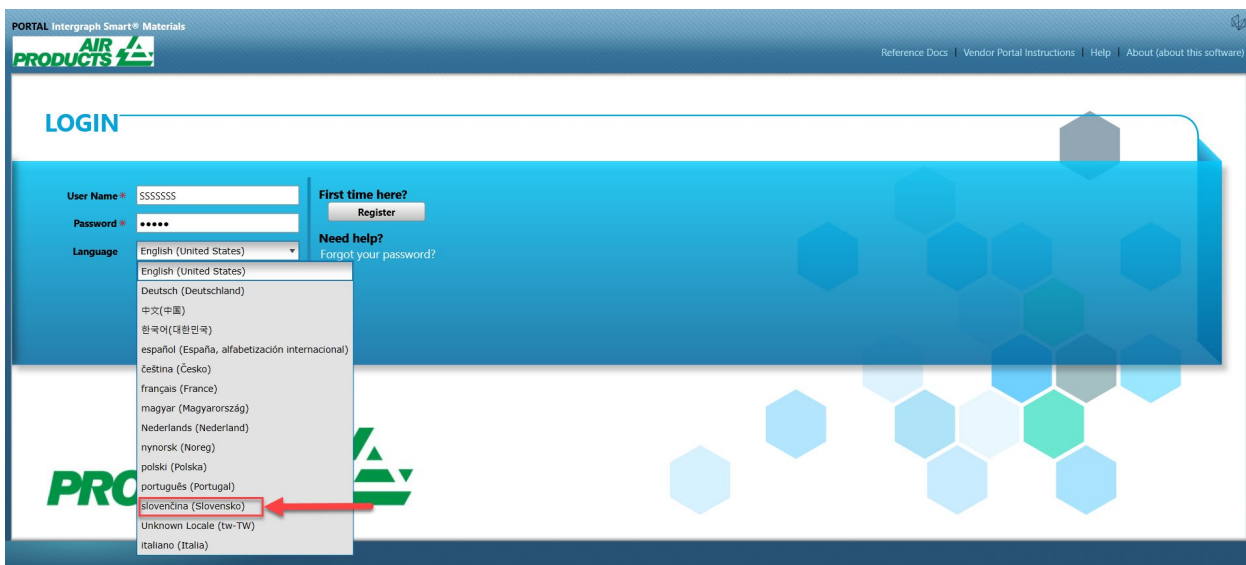
Password

Need help?
[Forgot your password?](#)

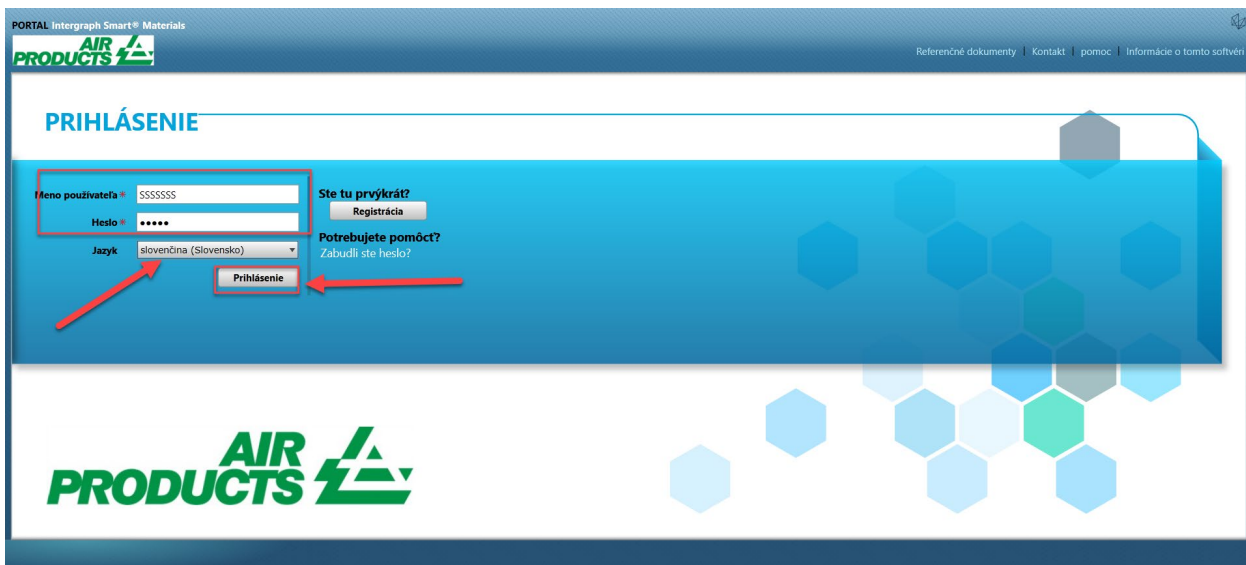
Language English (United States)

AIR PRODUCTS

3. Vyberte jazyk.



4. Kliknutím na „Login“ (Prihlásiť sa) vstúpte do portálu.



5. Toto je domovská stránka portálu.

PORTAL Intergraph Smart® Materials

Vitajte ppppppp ppppppp | Odhl.

Referenčné dokumenty | Kontakt | pomoc | Informácie o tomto softvéri

Mój účet Rozvetviť do Zobrazíť správy

Stav registrácie
Počkajte na schválenie kvalifikácií.

Registrácia – krok

Registrácia – krok	Spracovanie
Žiadosť o prihlásenie	✓
Profil spoločnosti	✓
Materiály a služby	✓
Kvalifikácie	✓

Popis

- ☐ Niektoré povinné otázky neboli zodpovedané.
- ☐ Niektoré nepovinné otázky neboli zodpovedané.
- ☑ Všetky otázky sú zodpovedané.

D. Zmeny profilu

1. Prihláste sa na portál podľa vyššie uvedených krokov a kliknite na tlačidlo „MY ACCOUNT“ (MÔJ ÚČET).

PORTAL Intergraph Smart® Materials

Vitajte ppppppp ppppppp | Odhl.

Referenčné dokumenty | Kontakt | pomoc | Informácie o tomto softvéri

Mój účet Rozvetviť do Zobrazíť správy

Stav registrácie
Počkajte na schválenie kvalifikácií.

Registrácia – krok

Registrácia – krok	Spracovanie
Žiadosť o prihlásenie	✓
Profil spoločnosti	✓
Materiály a služby	✓
Kvalifikácie	✓

Popis

- ☐ Niektoré povinné otázky neboli zodpovedané.
- ☐ Niektoré nepovinné otázky neboli zodpovedané.
- ☑ Všetky otázky sú zodpovedané.

2. PREJDITE do časti „Profile“ (Profil).

PORTAL Intergraph Smart® Materials

Vitajte pppppppp pppppppp | Odhl.

Referenčné dokumenty | Kontakt | pomoc | Informácie o tomto softvéri

Môj účet

Zobrazíť správy

Spoločnosť Používateľa **Profil** Materiály a služby Kvalifikácie Súhrn

Názov spoločnosti * SK

Typ spoločnosti * Dodávateľ Logistika Subdodávateľ

Federálne ID / DIČ / DIČ 123456

Typ adresy * SDTA * Reset

Riadok adresy * 123456

2. riadok adresy

Krajina * AN Neth Antilles

Mesto * 123456

Nastavenie konta

Zrušiť registráciu Dalej Uložiť

3. Vyberte rozbaľovací zoznam „Revision“ (Revízia).

PORTAL Intergraph Smart® Materials

Vitajte pppppppp pppppppp | Odhl.

Referenčné dokumenty | Kontakt | pomoc | Informácie o tomto softvéri

Môj účet

Zobrazíť správy

Spoločnosť Používateľa **Profil** Materiály a služby Kvalifikácie Súhrn

Revízia 0 (podaná dňa 5/14/2021)

Profil spoločnosti - Všetky kategórie

Všeobecné otázky

Air Products Point of Contact
Táto kategória obsahuje 1 otázku(s).

✓ Všetky otázky zodpovedané. [Kontrola](#) ➔

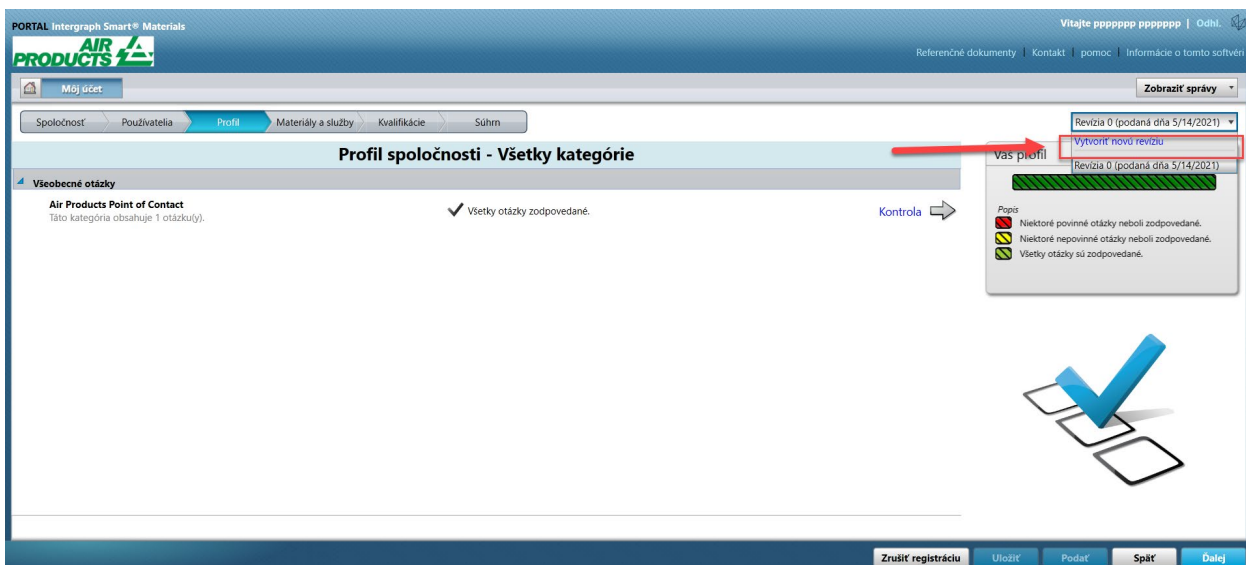
Váš profil

Popis

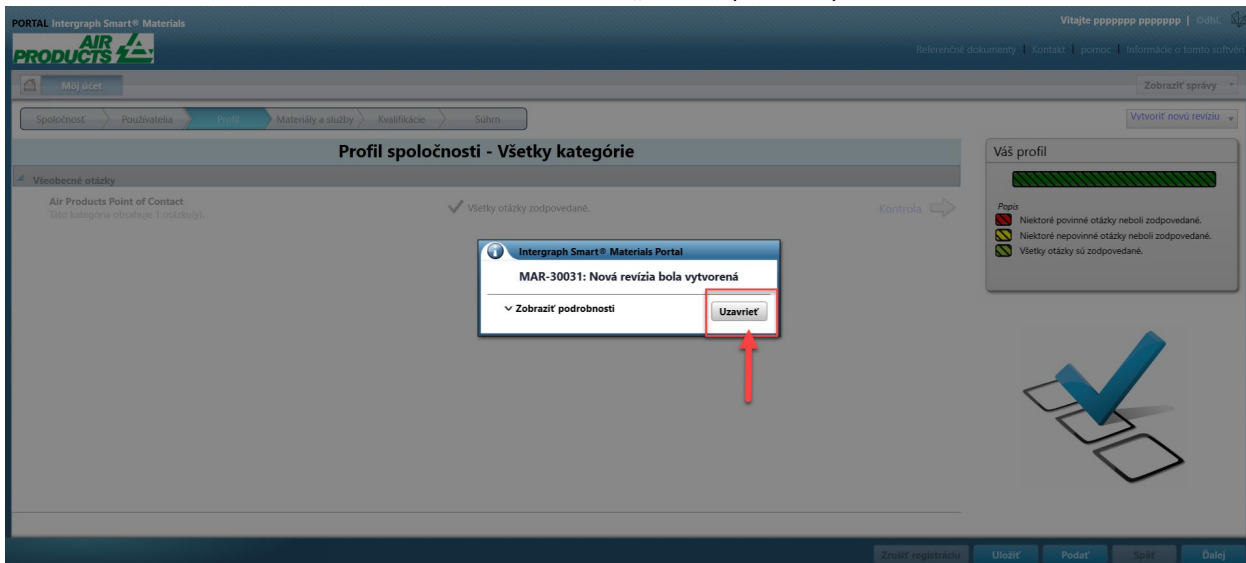
- Niektoré povinné otázky neboli zodpovedané.
- Niektoré nepovinné otázky neboli zodpovedané.
- Všetky otázky sú zodpovedané.

Zrušiť registráciu Uložiť Podľa Späť Dalej

4. Kliknite na položku „Create New Revision“ (Vytvoriť novú revíziu).



5. Zobrazí sa kontextová obrazovka. Kliknite na tlačidlo „Close“ (Zatvoriť).



6. PREJDITE NA kartu „Company“ (Spoločnosť) a vykonajte potrebné zmeny v profilových informáciách.

7. Podľa potreby aktualizujte informácie v časti „Company“ (Spoločnosť). Všetky polia označené hviezdičkou (*) sa musia povinne aktualizovať.

8. Kliknite na tlačidlo „Save“ (Uložiť).

PORTAL Intergraph Smart® Materials

Vitajte ppppppp ppppppp | Odbl.

Referenčné dokumenty | Kontakt | pomoc | Informácie o tomto softvéri

Môj účet

Zobrazíť správy

Typ spoločnosti

- Dodávateľ
- Logistika
- Subdodávateľ

Federálne ID / DIČ / DIČ 54321

Typ adresy SDTA * Reset

Riadok adresy 123456

2. riadok adresy

Krajina AN Neth Antilles

Mesto 123456

Štát/provincia Žiadne štáty/provincie nie sú definované pre vybranú krajinu

PSC 123456

Zrušiť registráciu Dalej Uložiť

9. Kliknite na tlačidlo „Next“ (Ďalej).

PORTAL Intergraph Smart® Materials

Vitajte ppppppp ppppppp | Odbl.

Referenčné dokumenty | Kontakt | pomoc | Informácie o tomto softvéri

Môj účet

Zobrazíť správy

Typ spoločnosti

- Dodávateľ
- Logistika
- Subdodávateľ

Federálne ID / DIČ / DIČ 54321

Typ adresy SDTA * Reset

Riadok adresy 123456

2. riadok adresy

Krajina AN Neth Antilles

Mesto 123456

Štát/provincia Žiadne štáty/provincie nie sú definované pre vybranú krajinu

PSC 123456

Zrušiť registráciu Dalej Uložiť

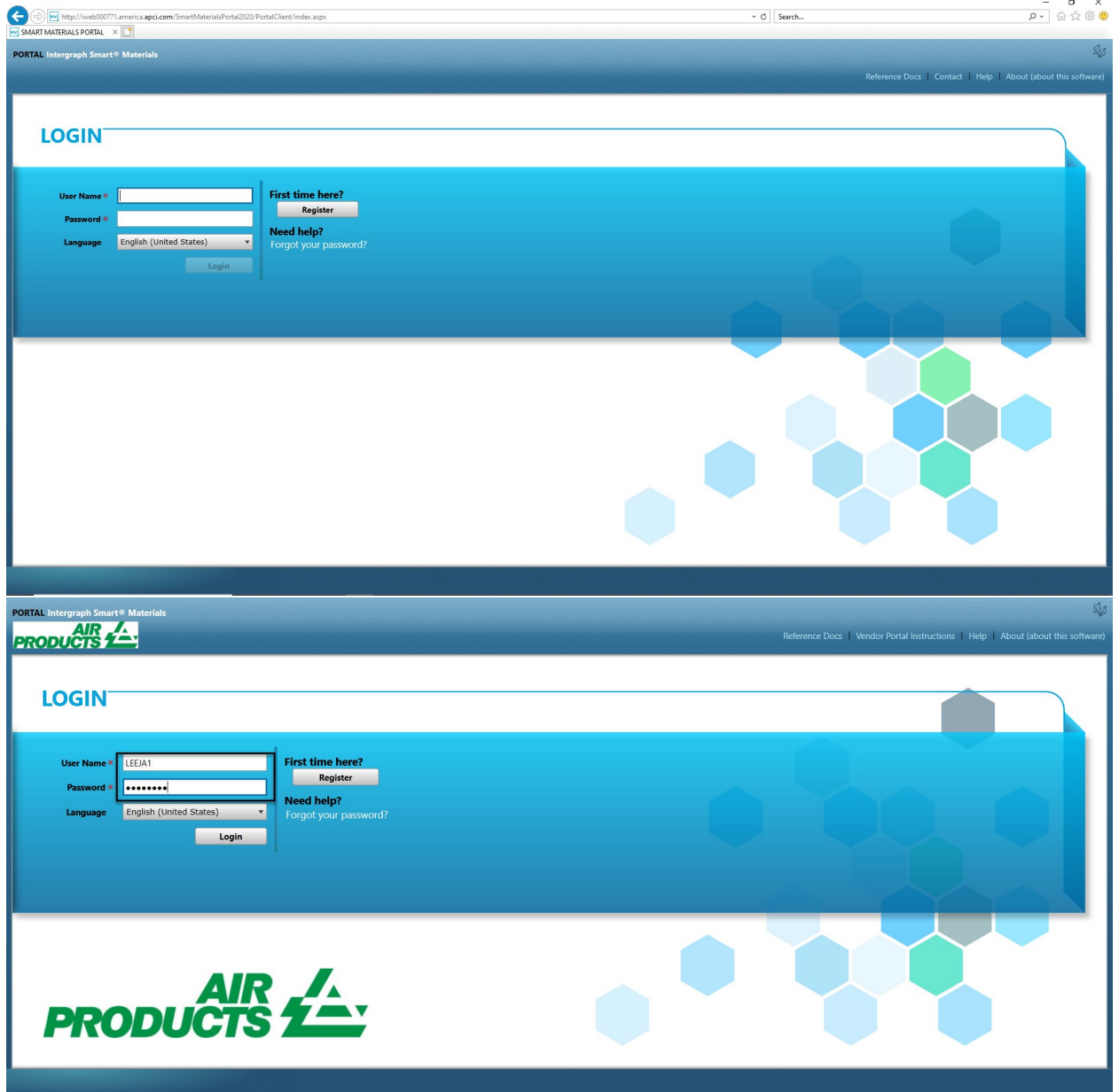
10. Prejdite do časti „Profile“ (Profil).

13. Na kontextovej obrazovke kliknite na tlačidlo „Close“ (Zatvoriť).

E. Pridávanie nových používateľov

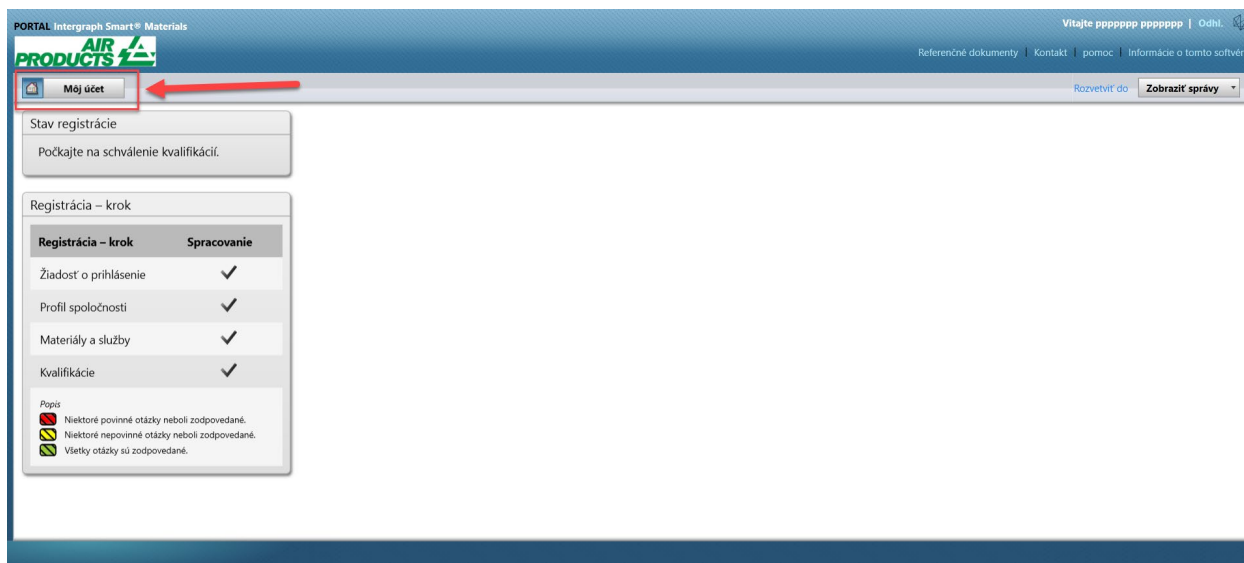
1. Prihláste sa na portál podľa vyššie uvedeného postupu.

Poznámka: Používateľ, ktorý sa prihlasuje, musí byť primárny používateľ. Ak nepoznáte primárneho používateľa, požiadajte o pomoc nákupcu pre spoločnosť AP.

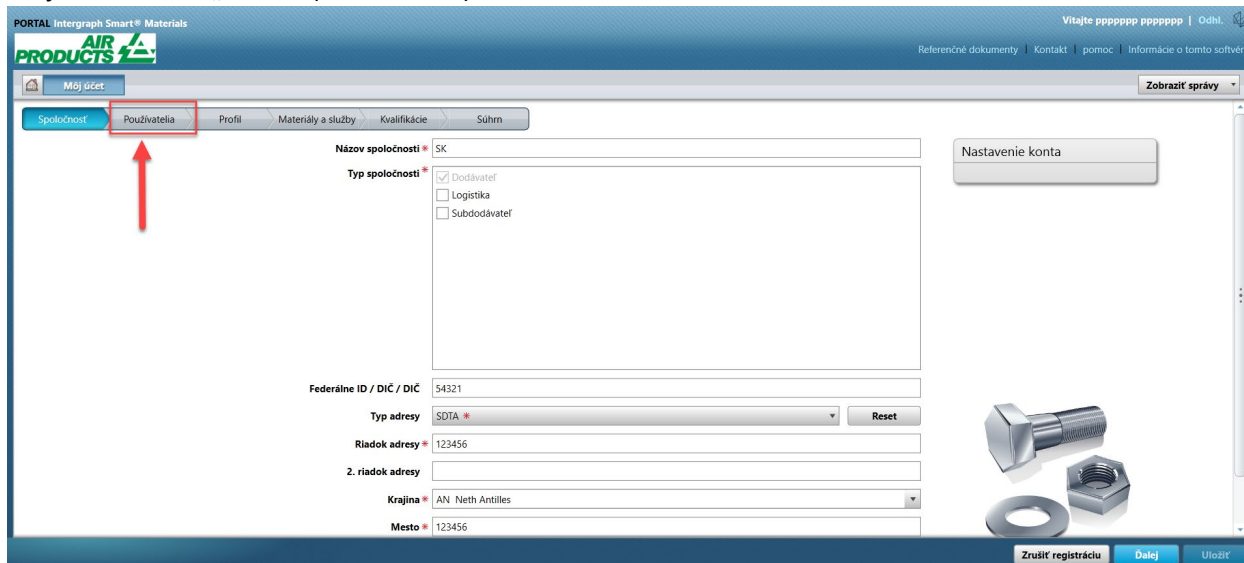




2. Kliknite na tlačidlo „MY Account“ (MÔJ účet).



3. Prejdite na kartu „Users“ (Používatelia).



4. Kliknite na tlačidlo „Add New User“ (Pridať nového používateľa).
Poznámka: Túto možnosť bude vidieť iba primárny používateľ.

PORTAL Intergraph Smart® Materials

Vitajte ppppppp ppppppp | Odbl.

Referenčné dokumenty | Kontakt | pomoc | Informácie o tomto softvéri

Môj účet

Zobraziť správy

Priezvisko * ppppppp

Umiestnenie * ppppppp

Oddelenie * ppppppp

Tel. č. * ppppppp

E-mail * sssssss@gmail.com

Typ adresy

Údaje pre prístup k portálu

Vytvorí používateľské meno * sssssss

Heslo * *****

Potvrďte heslo * *****

Stav * Aktívne

Dátum vypršania platnosti Enter date

Nastaviť ako primárneho používateľa

Vynútiť zmenu hesla

Pridať nového ...

Zrušiť registráciu | Uložiť | Späť | Ďalej

Používateľ	Stav
ppppppp ppppppp	Hlavný

5. Vyplňte formulár a zabezpečte, aby boli uvedené všetky povinné údaje.

PORTAL Intergraph Smart® Materials

Vitajte ppppppp ppppppp | Odbl.

Referenčné dokumenty | Kontakt | pomoc | Informácie o tomto softvéri

Môj účet

Zobraziť správy

Priezvisko * sssssss

Umiestnenie * sssssss

Oddelenie * sssssss

Tel. č. * sssssss

E-mail * mmmmmmm@gmail.com

Typ adresy

Údaje pre prístup k portálu

Vytvorí používateľské meno * |||||

Heslo * *****

Potvrďte heslo * *****

Stav * Aktívne

Dátum vypršania platnosti Enter date

Nastaviť ako primárneho používateľa

Vynútiť zmenu hesla

Pridať nového ...

Zrušiť registráciu | Uložiť | Späť | Ďalej

Používateľ	Stav
ppppppp ppppppp	Hlavný
sssssss	Aktívne

6. Kliknite na tlačidlo „Save“ (Uložiť).

PORTAL Intergaph Smart@ Materials

Vitajte ppppppp ppppppp | Odlh.

Referenčné dokumenty | Kontakt | pomoc | Informácie o tomto softvéri

Môj účet

Zobrazit' správy

Priezvisko * sssssss

Umiestnenie * sssssss

Oddelenie * sssssss

Tel. č. * sssssss

E-mail * mmmmmmm@gmail.com

Typ adresy

Údaje pre prístup k portálu

Vytvorit' používateľské meno * |||||

Heslo * *****

Potvrďte heslo * *****

Stav * Aktívne

Dátum vypršania platnosti Enter date

Nastaviť ako primárneho používateľa

Vynútiť zmenu hesla

Pridať nového ...

Zrušiť registráciu **Uložiť** Späť Ďalej

7. Vyplňte informácie „captcha“ a kliknite na tlačidlo „I Agree“ (Súhlasím).

PORTAL Intergaph Smart@ Materials

Vitajte ppppppp ppppppp | Odlh.

Referenčné dokumenty | Kontakt | pomoc | Informácie o tomto softvéri

Môj účet

Zobrazit' správy

Priezvisko * sssssss

Umiestnenie * sssssss

Oddelenie * sssssss

Tel. č. * sssssss

E-mail * mmmmmmm@gmail.com

Typ adresy

Údaje pre prístup k portálu

Vytvorit' používateľské meno * |||||

Heslo * *****

Potvrďte heslo * *****

Stav * Aktívne

Dátum vypršania platnosti Enter date

Nastaviť ako primárneho používateľa

Vynútiť zmenu hesla

Pridať nového ...

Zrušiť registráciu Uložiť Späť Ďalej

Intergaph Smart@ Materials

I, ppppppp ppppppp, certify that all information herein is true and correct as of this date and I am authorized to submit this information.

Napíšte znaky, ktoré vidíte na obrázku nižšie.

N9EAA

N9EAA

Nesúhlasím **Súhlasím**

8. Informácie sa uložia a nový používateľ bude uvedený v časti „Users“ (Používatelia) a „Active“ (Aktívny).

PORTAL Intergraph Smart® Materials

Vitajte ppppppp ppppppp | Odlh.

Referenčné dokumenty | Kontakt | pomoc | Informácie o tomto softvéri

Môj účet

Priezvisko * SSSSSSS

Umiestnenie * SSSSSSS

Oddelenie * SSSSSSS

Tel. č. * SSSSSSS

E-mail * mmmmmmm@gmail.com

Typ adresy

Údaje pre prístup k portálu

Vytvoriť používateľské meno * |||||

Heslo * *****

Potvrďte heslo * *****

Stav * Aktívne

Dátum vypršania platnosti Enter date

Nastaviť ako primárneho používateľa

Vynútiť zmenu hesla

Pridať nového ...

Používateľ	Stav
PPPPPPP PPPPPPP	Hlavný
SSSSSS SSSSSSS	Aktívne

Zrušiť registráciu Uložiť Späť Ďalej

F. Odstraňovanie používateľov

1. Prihláste sa na portál. Poznámka: Používateľ, ktorý sa prihlasuje, musí byť primárny používateľ. Ak nepoznáte primárneho používateľa, požiadajte o pomoc nákupcu pre spoločnosť AP.

PORTAL Intergraph Smart® Materials

Vitajte ppppppp ppppppp | Odlh.

Referenčné dokumenty | Kontakt | pomoc | Informácie o tomto softvéri

PRIHLÁSENIE

Meno používateľa * SSSSSSS

Heslo * *****

Jazyk slovenčina (Slovensko)

Ste tu prvýkrát?
Registrácia

Potrebujete pomoc?
Zabudli ste heslo?

Prihlásenie

AIR PRODUCTS

2. Kliknite na tlačidlo „MY Account“ (MÔJ účet).

PORTAL Intergraph Smart® Materials

Vitajte pppppppp pppppppp | Odhl.

Referenčné dokumenty | Kontakt | pomoc | Informácie o tomto softvéri

Mój účet

Stav registrácie
Počkajte na schválenie kvalifikácií.

Registrácia – krok

Registrácia – krok	Spracovanie
Žiadosť o prihlásenie	✓
Profil spoločnosti	✓
Materiály a služby	✓
Kvalifikácie	✓

Popis

- Niektoré povinné otázky neboli zodpovedané.
- Niektoré nepovinné otázky neboli zodpovedané.
- Všetky otázky sú zodpovedané.

3. Prejdite na kartu „Users“ (Používatelia).

PORTAL Intergraph Smart® Materials

Vitajte pppppppp pppppppp | Odhl.

Referenčné dokumenty | Kontakt | pomoc | Informácie o tomto softvéri

Mój účet

Zobrazit správy

Spoločnosť Používatelia Profil Materiály a služby Kvalifikácie Súhrn

Názov spoločnosti SK

Typ spoločnosti

- Dodávateľ
- Logistika
- Subdodávateľ

Nastavenie konta

Federálne ID / DIČ / DIČ 54321

Typ adresy SDTA * Reset

Riadok adresy 123456

2. riadok adresy

Krajina AN Neth Antilles

Mesto 123456

Zrušiť registráciu Dalej Uložiť

4. Pozrite si časť „Users“ (Používatelia) v pravej polovici obrazovky.

PORTAL Intergraph Smart® Materials

Vitajte ppppppp ppppppp | Odlh.

Referenčné dokumenty | Kontakt | pomoc | Informácie o tomto softvéri

Môj účet

Zobraziť správy

Spoločnosť > Používateľa > Profil > Materiály a služby > Kvalifikácie > Súhrn

Krstné meno * ppppppp

Priezvisko * ppppppp

Umiestnenie * ppppppp

Oddelenie * ppppppp

Tel. č. * ppppppp

E-mail * sssssss@gmail.com

Typ adresy

Údaje pre prístup k portálu

Vytvoriť používateľské meno * sssssss

Heslo *

Potvrďte heslo *

Stav * Aktívne

Dátum vypršania platnosti Enter date

Nastaviť ako priameho používateľa

Používateľ	Stav
ssssss sssssss	Aktívne
PPPPPP PPPIPP	Hlavný

Zrušiť registráciu Uložiť Späť Ďalej

5. Vyberte používateľa, ktorého chcete odstrániť.

PORTAL Intergraph Smart® Materials

Vitajte ppppppp ppppppp | Odlh.

Referenčné dokumenty | Kontakt | pomoc | Informácie o tomto softvéri

Môj účet

Zobraziť správy

Spoločnosť > Používateľa > Profil > Materiály a služby > Kvalifikácie > Súhrn

Krstné meno * sssssss

Priezvisko * sssssss

Umiestnenie * sssssss

Oddelenie * sssssss

Tel. č. * sssssss

E-mail * mimmmmm@gmail.com

Typ adresy

Údaje pre prístup k portálu

Vytvoriť používateľské meno * sssssss

Heslo *

Potvrďte heslo *

Stav * Aktívne

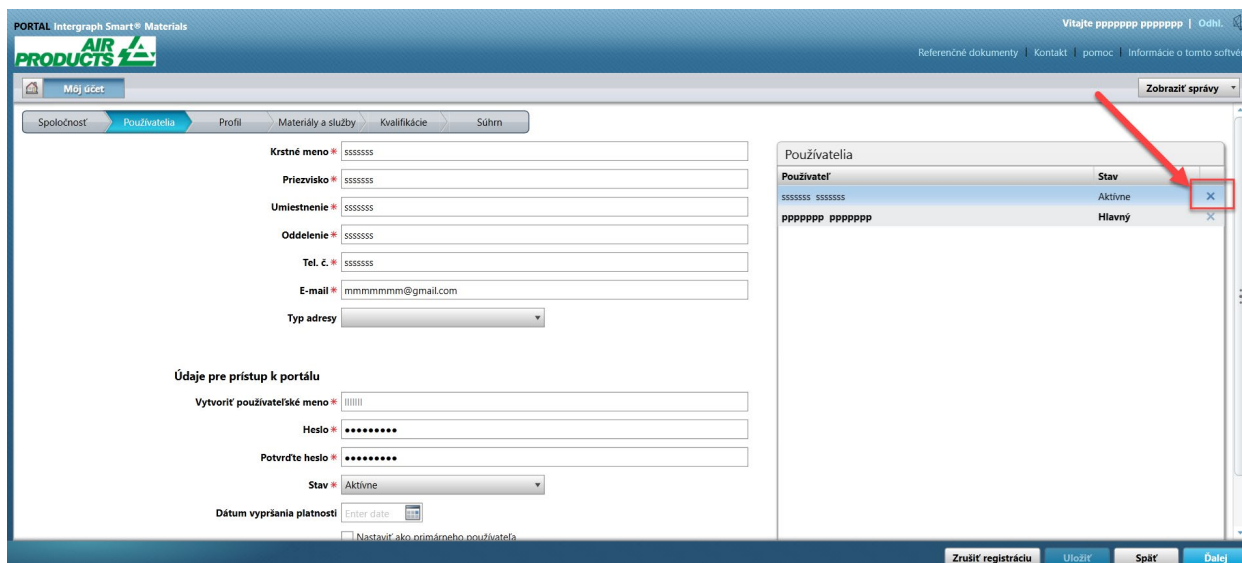
Dátum vypršania platnosti Enter date

Nastaviť ako priameho používateľa

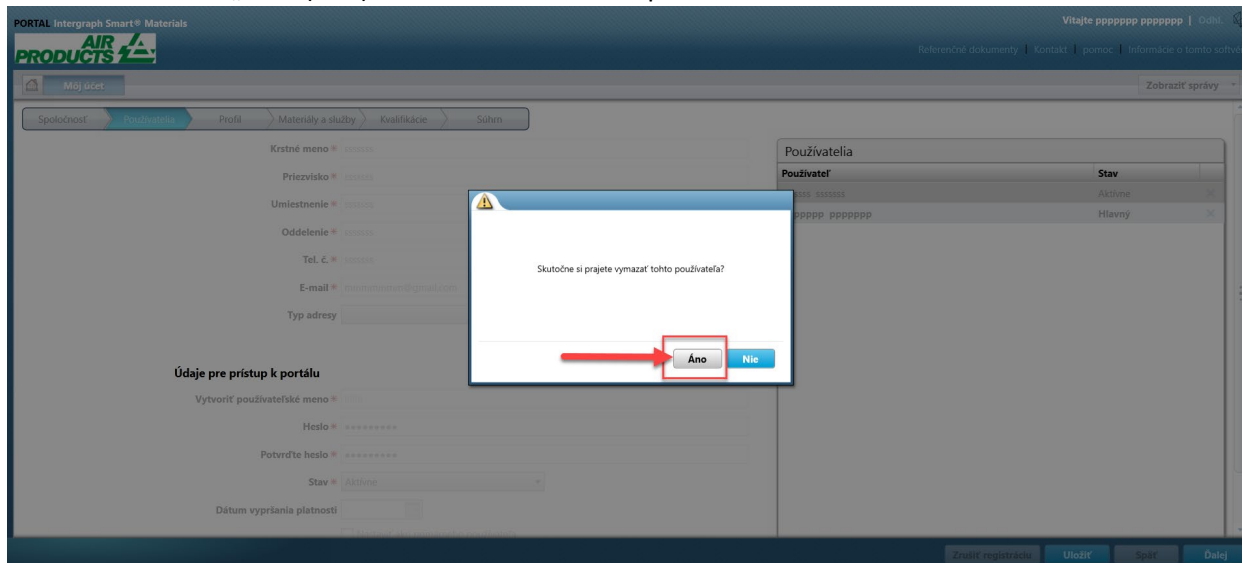
Používateľ	Stav
ssssss sssssss	Aktívne
PPPPPP PPPIPP	Hlavný

Zrušiť registráciu Uložiť Späť Ďalej

6. Kliknutím na symbol „X“ odstráňte používateľa.



7. Kliknite na tlačidlo „Yes“ (Áno) v kontextovom okne a potvrďte odstránenie.



8. Kliknite na tlačidlo „Save“ (Uložiť).

PORTAL Intergaph Smart@ Materials

Vitajte ppppppp ppppppp | Odbl.

Referenčné dokumenty | Kontakt | pomoc | Informácie o tomto softvéri

Môj účet

Zobraziť správy

Spoločnosť > Používatelia > Profil > Materiály a služby > Kvalifikácie > Súhlas

Krstné meno * ppppppp

Príezvisko * ppppppp

Umiestnenie * ppppppp

Oddelenie * ppppppp

Tel. č. * ppppppp

E-mail * ssssss@gmail.com

Typ adresy

Údaje pre prístup k portálu

Vytvoriť používateľské meno * sssssss

Heslo *

Potvrďte heslo *

Stav * Aktívne

Dátum vypršania platnosti

Nastaviť ako primárneho používateľa

Používatelia

Používateľ	Stav
PPPPPP PP	Hlavný

Zrušiť registráciu Uložiť Späť Ďalej

9. Zadajte text „captcha“ a kliknite na tlačidlo „I Agree“ (Súhlasím).

PORTAL Intergaph Smart@ Materials

Vitajte ppppppp ppppppp | Odbl.

Referenčné dokumenty | Kontakt | pomoc | Informácie o tomto softvéri

Môj účet

Zobraziť správy

Spoločnosť > Používatelia > Profil > Materiály a služby > Kvalifikácie > Súhlas

Krstné meno * ppppppp

Príezvisko * ppppppp

Umiestnenie * ppppppp

Oddelenie * ppppppp

Tel. č. * ppppppp

E-mail * ssssss@gmail.com

Typ adresy

Údaje pre prístup k portálu

Vytvoriť používateľské meno * ppppppp

Heslo *

Potvrďte heslo *

Stav * Aktívne

Dátum vypršania platnosti

Používatelia

Používateľ	Stav
PPPPPP PP	Hlavný

Intergaph Smart@ Materials

I, ppppppp ppppppp, certify that all information herein is true and correct as of this date and I am authorized to submit this information.

Napíšte znaky, ktoré vidíte na obrázku nižšie.

6RWL2

6RWL2

Nesúhlasím Súhlasím

Zrušiť registráciu Uložiť Späť Ďalej

10. Skontrolujte zoznam „Users“ (Používatelia). Používateľ sa odstráni.

PORTAL Intergraph Smart® Materials

Vitajte ppppppp ppppppp | Odlh. Referenčné dokumenty | Kontakt | pomoc | Informácie o tomto softvéri

Môj účet Zobraziť správy

Údaje boli úspešne uložené.

Spoločnosť > Používateľi > Profil > Materiály a služby > Kvalifikácie > Súhrn

Krstné meno * ppppppp
 Priezvisko * ppppppp
 Umiestnenie * ppppppp
 Oddelenie * ppppppp
 Tel. č. * ppppppp
 E-mail * ssssss@gmail.com
 Typ adresy

Údaje pre prístup k portálu

Vytvoriť používateľské meno * sssssss
 Heslo * *****
 Potvrďte heslo * *****
 Stav * Aktívne
 Dátum vyvrátenia platnosti

Používateľ	Stav
ppppppp ppppppp	Hlavný

Zrušiť registráciu Uložiť Späť Ďalej

G. Zmena primárnych používateľov

1. Prihláste sa na portál.

Poznámka: Používateľ, ktorý sa prihlasuje, musí byť primárny používateľ. Ak nepoznáte primárneho používateľa, požiadajte o pomoc nákupcu pre spoločnosť AP.

PORTAL Intergraph Smart® Materials

Vitajte ppppppp ppppppp | Odlh. Referenčné dokumenty | Kontakt | pomoc | Informácie o tomto softvéri

PRIHLÁSENIE

Meno používateľa * sssssss Ste tu prvýkrát? Registrácia

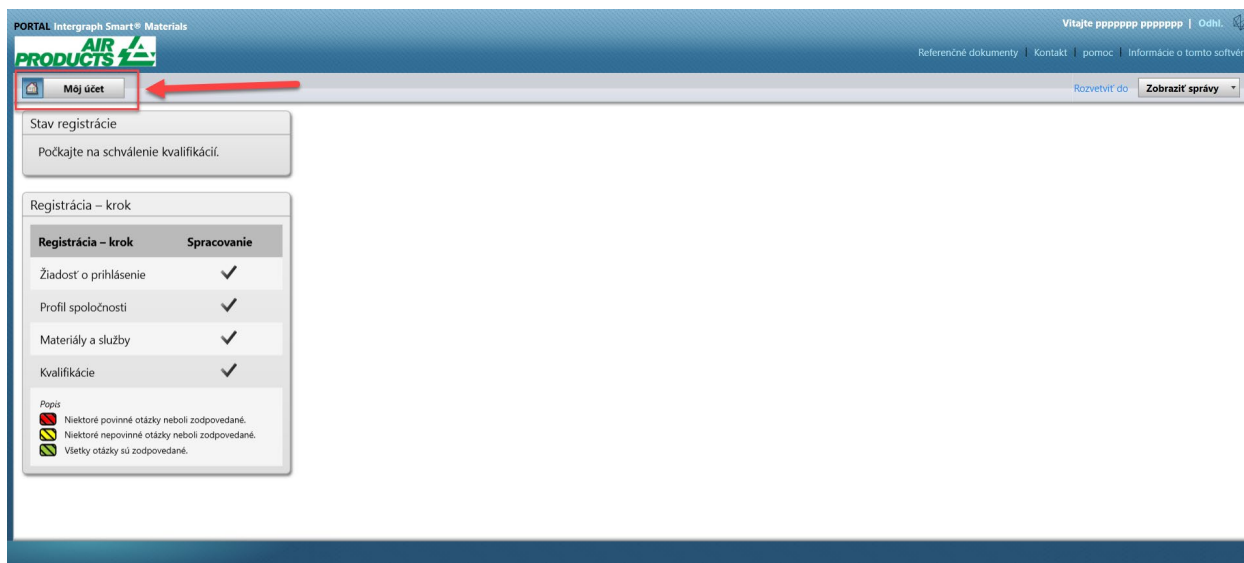
Heslo * ***** Potrebujete pomoc? Zabudli ste heslo?

Jazyk slovenčina (Slovensko)

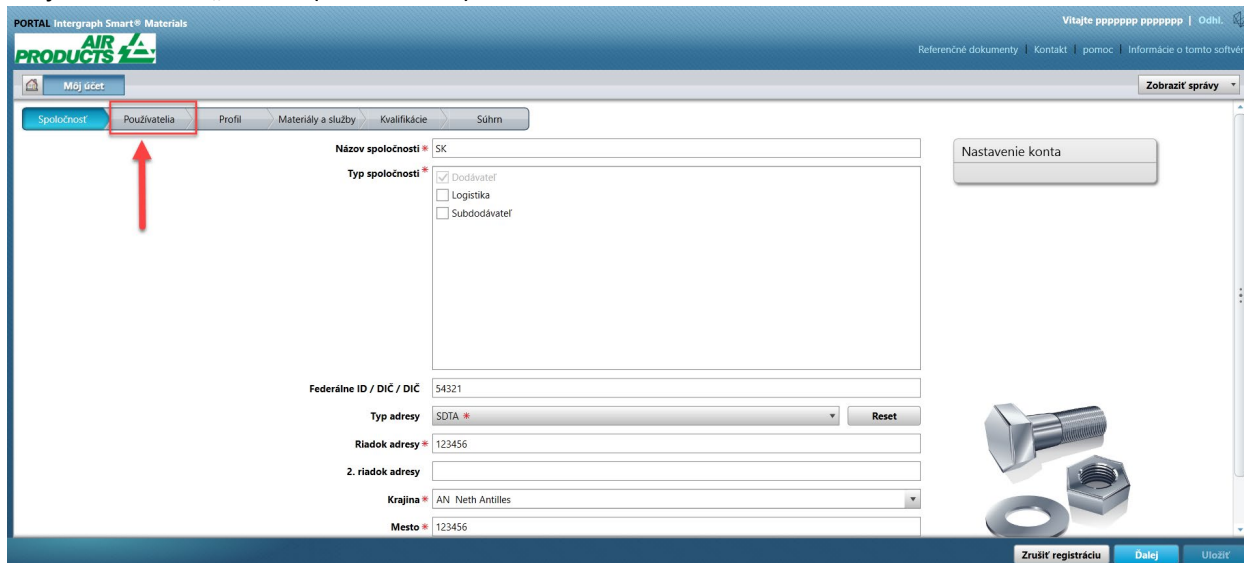
Prihlásenie

AIR PRODUCTS

2. Kliknite na tlačidlo „MY Account“ (MÔJ účet).



3. Prejdite na kartu „Users“ (Používatelia).



4. Pozrite si časť „Users“ (Používatelia) v pravej polovici obrazovky.

PORTAL Intergraph Smart® Materials Vitajte ppppppp ppppppp | Odlh.

Referenčné dokumenty | Kontakt | pomoc | Informácie o tomto softvéri

Môj účet Zobrazíť správy

Údaje boli úspešne uložené.

Spoločnosť **Používateľa** Profil Materiály a služby Kvalifikácie Súhrn

Krstné meno * tttttt

Priezvisko * tttttt

Umiestnenie * tttttt

Oddelenie * tttttt

Tel. č. * tttttt

E-mail * tttttt@gmail.com

Typ adresy

Údaje pre prístup k portálu

Vytvoríť používateľské meno * tttttt

Heslo * *****

Potvrďte heslo * *****

Stav * Aktívne

Dátum vypršania platnosti

Používateľ	Stav
ppppppp ppppppp	Hlavný
tttttt tttttt	Aktívne

Zrušiť registráciu Uložiť Späť Ďalej

5. Skontrolujte položku „Status“ (Stav) používateľa a vyberte primárneho používateľa.

PORTAL Intergraph Smart® Materials Vitajte ppppppp ppppppp | Odlh.

Referenčné dokumenty | Kontakt | pomoc | Informácie o tomto softvéri

Môj účet Zobrazíť správy

Priezvisko * ppppppp

Umiestnenie * ppppppp

Oddelenie * ppppppp

Tel. č. * ppppppp

E-mail * sssssss@gmail.com

Typ adresy

Údaje pre prístup k portálu

Vytvoríť používateľské meno * sssssss

Heslo * *****

Potvrďte heslo * *****

Stav * Aktívne

Dátum vypršania platnosti

Nastaviť ako primárneho používateľa

Vynútiť zmenu hesla

Používateľ	Stav
ppppppp ppppppp	Hlavný
tttttt tttttt	Aktívne

Pridať nového ...

Zrušiť registráciu Uložiť Späť Ďalej

6. Zrušte začiarknutie políčka „Set as Primary User“ (Nastaviť ako primárneho používateľa).

PORTAL Intergraph Smart® Materials Vítajte pppppppp pppppppp | Odbl.

Referenčné dokumenty | Kontakt | pomoc | Informácie o tomto softvéri

Môj účet Zobraziť správy

Priezvisko * pppppppp

Umiestnenie * pppppppp

Oddelenie * pppppppp

Tel. č. * pppppppp

E-mail * sssssss@gmail.com

Typ adresy

Údaje pre prístup k portálu

Vytvorí používateľské meno * SSSSSSS

Heslo * *****

Potvrďte heslo * *****

Stav * Aktívne

Dátum vypršania platnosti Nastaviť ako primárneho používateľa Vynútiť zmenu hesla

Pridať nového ...

Používateľ	Stav
ppppppp pppppppp	Aktívne
ttttttt ttttttt	Aktívne

Zrušiť registráciu Uložiť Späť Ďalej

7. Skontrolujte stĺpec „Status“ (Stav) v časti „Users“ (Používatelia). Všetci používatelia sú v tomto bode v stave „Active“ (Aktívny).

PORTAL Intergraph Smart® Materials Vítajte pppppppp pppppppp | Odbl.

Referenčné dokumenty | Kontakt | pomoc | Informácie o tomto softvéri

Môj účet Zobraziť správy

Priezvisko * pppppppp

Umiestnenie * pppppppp

Oddelenie * pppppppp

Tel. č. * pppppppp

E-mail * sssssss@gmail.com

Typ adresy

Údaje pre prístup k portálu

Vytvorí používateľské meno * SSSSSSS

Heslo * *****

Potvrďte heslo * *****

Stav * Aktívne

Dátum vypršania platnosti Nastaviť ako primárneho používateľa Vynútiť zmenu hesla

Pridať nového ...

Používateľ	Stav
ppppppp pppppppp	Aktívne
ttttttt ttttttt	Aktívne

Zrušiť registráciu Uložiť Späť Ďalej

8. Vyberte nového primárneho používateľa, s ktorým chcete pokračovať.

PORTAL Intergraph Smart® Materials

Vitajte ppppppp ppppppp | Odlh.

Referenčné dokumenty | Kontakt | pomoc | Informácie o tomto softvéri

Môj účet

Zobraziť správy

Priezvisko * ttttttt

Umiestnenie * ttttttt

Oddelenie * ttttttt

Tel. č. * ttttttt

E-mail * ttttttt@gmail.com

Typ adresy

Údaje pre prístup k portálu

Vytvoríť používateľské meno * ttttttt

Heslo * *****

Potvrďte heslo * *****

Stav * Aktívne

Dátum vypršania platnosti

Nastaviť ako primárneho používateľa

Vynútiť zmenu hesla

Pridať nového ...

Používateľ	Stav
ppppppp ppppppp	Aktívne
tttttt ttttttt	Aktívne

Zrušiť registráciu Uložiť Späť Ďalej

9. Začiarknite políčko „Set as primary user“ (Nastaviť ako primárneho používateľa).

PORTAL Intergraph Smart® Materials

Vitajte ppppppp ppppppp | Odlh.

Referenčné dokumenty | Kontakt | pomoc | Informácie o tomto softvéri

Môj účet

Zobraziť správy

Priezvisko * ttttttt

Umiestnenie * ttttttt

Oddelenie * ttttttt

Tel. č. * ttttttt

E-mail * ttttttt@gmail.com

Typ adresy

Údaje pre prístup k portálu

Vytvoríť používateľské meno * ttttttt

Heslo * *****

Potvrďte heslo * *****

Stav * Aktívne

Dátum vypršania platnosti

Nastaviť ako primárneho používateľa

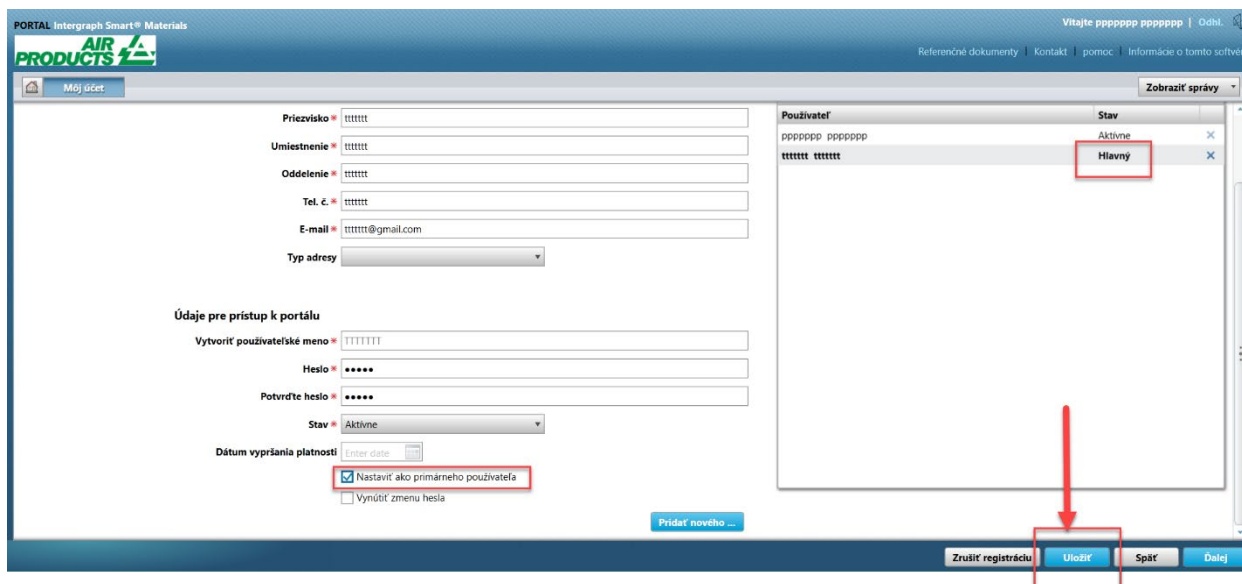
Vynútiť zmenu hesla

Pridať nového ...

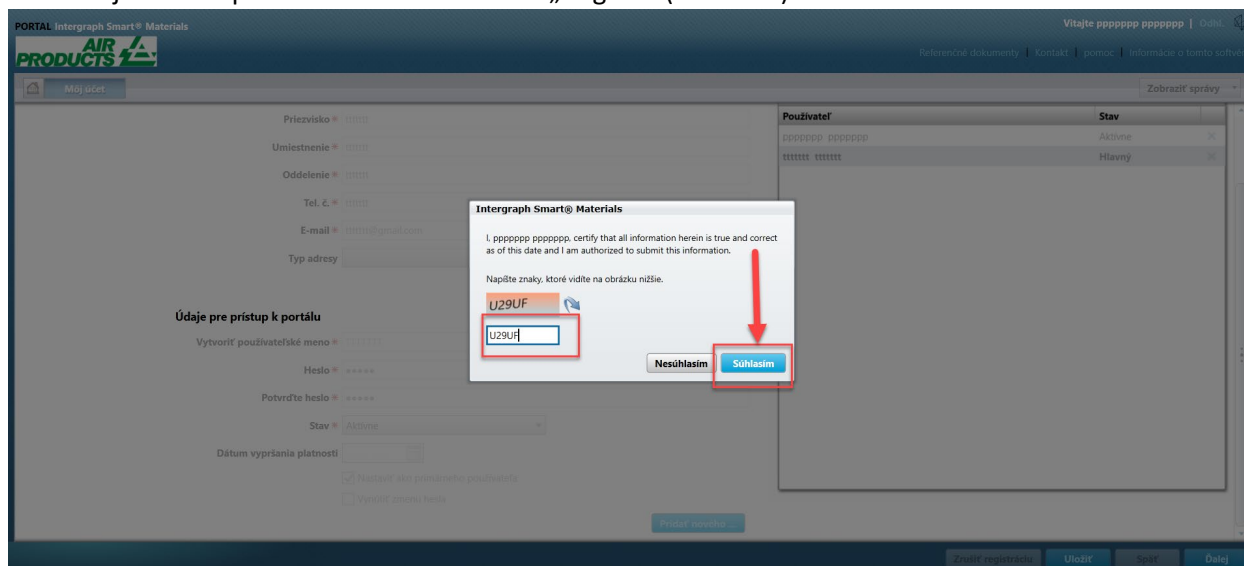
Používateľ	Stav
ppppppp ppppppp	Aktívne
tttttt ttttttt	Hlavný

Zrušiť registráciu Uložiť Späť Ďalej

10. Kliknite na tlačidlo „Save“ (Uložiť). Poznámka: Stav používateľa sa zmení na „Primary“ (Primárny).



11. Zadajte text captcha a kliknite na tlačidlo „I Agree“ (Súhlasím).



12. Vybraný používateľ je teraz „Primárny používateľ“ (Primary User).

PORTAL Intergraph Smart® Materials Vitajte pppppppp pppppppp | Odhl.

AIR PRODUCTS Referenčné dokumenty | Kontakt | pomoc | Informácie o tomto softvéri

Môj účet Zobrazit' správy

Priezvisko * ttttttt

Umiestnenie * ttttttt

Oddelenie * ttttttt

Tel. č. * ttttttt

E-mail * ttttttt@gmail.com

Typ adresy

Údaje pre prístup k portálu

Vytvorit' používateľské meno * ttttttt

Heslo * *****

Potvrďte heslo * *****

Stav * Aktívne

Dátum vypršania platnosti

Nastaviť ako primárneho používateľa

Vynútiť zmenu hesla

Používateľ	Stav
pppppppp pppppppp	Aktívne
tttttt ttttttt	Hlavný